

ÖZELLİKLER / FEATURES

Hels HSK-20 hava tahliye üniteli şamandıralı kondensstopdur. HSK-20 Yatay konumda sağdan sola akış ve soldan sağa akış için montaj imkanlarını sağlar. Aynı zamanda dikey akış için bağlantı mümkündür. Sipariş aşamasında kondens akış yönü belirtilmelidir. Standart fabrika ayarı sağdan sola akış şeklindedir.

Hels HSK-20 is a float steam trap with integral air vent. HSK-20 can be installed both horizontally and vertically but if any other requirements informed before production our standart production is horizontally which allows flow media from right to left direction.

Uygulamalar / Applications

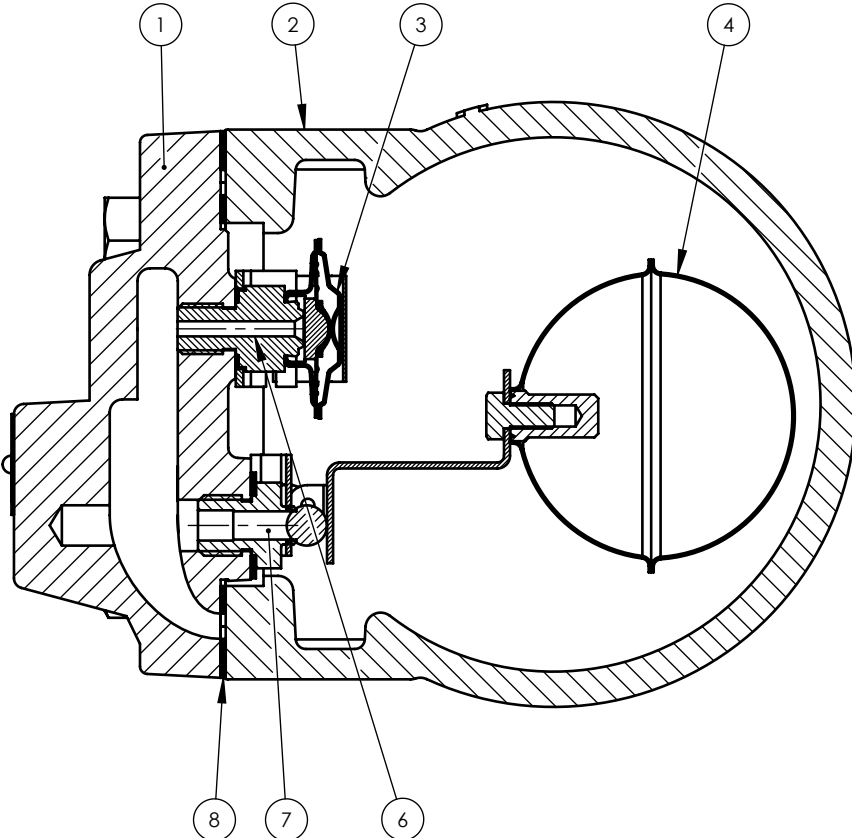
- Isı eşanjörleri *Heat Exchanger*
- Büyük hava ısıtıcıları *Large Air Heaters*
- Ütüler *Iron Machines*
- Kurutma üniteleri *Drying Units*
- Presleme üniteleri *Pressing Units*
- Tanklar, Tavalar, Fırınlar *Tanks, Pans, Ovens*



ÇALIŞMA ŞARTLARI / WORKING CONDITIONS

Max.Çalışma Basıncı <i>Max.Working Pressure</i>	PMO	Bar	14
Max.Çalışma Sıcaklığı <i>Max.Working Temp.</i>	TMO	°C	250
Max.Fark Basıncı <i>Max.Diff.Pressure</i>	PMX	Bar	14
Gövde/Body			
İzin Verilen En Yüksek Basınç <i>Max.Allowable Pressure</i>	PMA	Bar	16
İzin Verilen En Yüksek Sıcaklık <i>Max.Allowable Temperature</i>	TMA	°C	250

- BAĞLANTI TİPLERİ / *CONNECTION TYPE* :
DN15 - DN20 - DN25 Flanşlı DIN2533 / *Flanged*
1/2" - 3/4" - 1" Dişli BSP veya NPT / *Screwed BSP or NPT*
- MONTAJ / *INSTALLATION*
Sıvı akış yönünü ve doğru montaj pozisyonunu belirleyiniz.
(Akış yönü gövde üzerindedir)
Check flow rate direction and installation direction.
- SİPARİŞ ÖRNEĞİ / *SAMPLE ORDER*
HSK-20 1/2"
Sipariş sırasında ; Bağlantı tipi , buhar basıncı,
buhar sıcaklığı, kondens yükü, ters basınç bilinmelidir.
HSK-20 1/2"
Please inform connection type, steam pressure, steam
temperature, volume of condensate, delta P

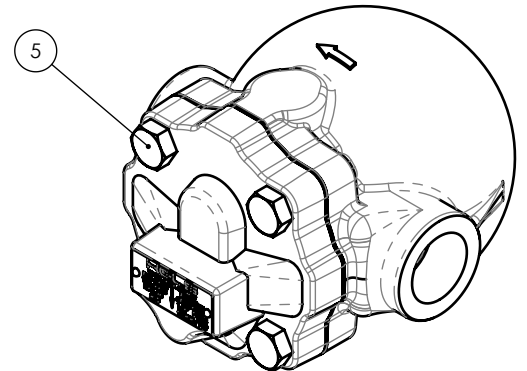


PED

HSK20 Şamandıralı kondensstop Basıncı ekipmanlar yönetmeliği PED 97/23/EC istemlerini karşılar. Grup 2 de yer alan akışkanların kullanımı için uygundur. Madde 3,3 e göre CE markalaması yapılamaz.

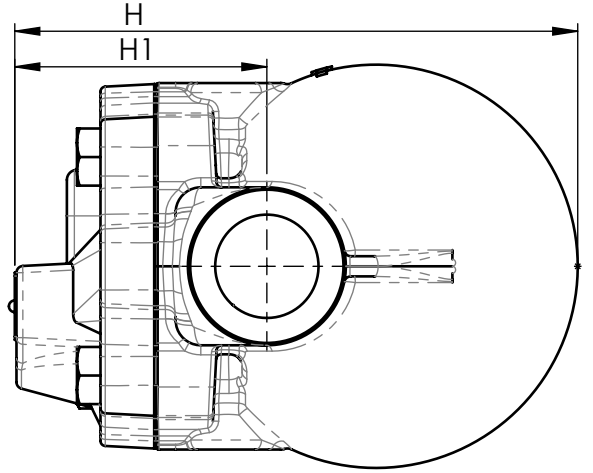
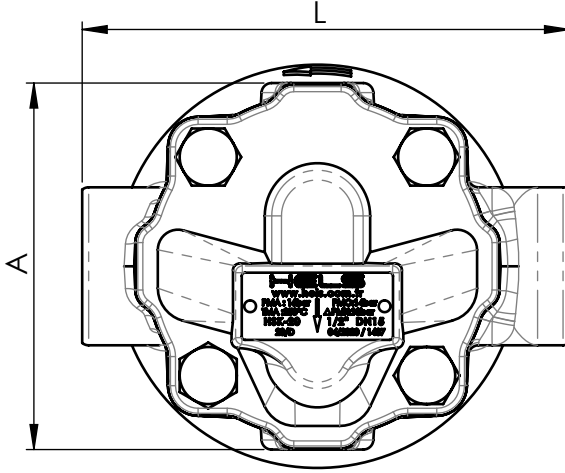
HSK20 Ball float steam trap complies of requirements of the european Pressure Equipment Directive PED 97/23/Ec. It is suitable to use for flow medias in group 2. No need for CE marking acc. to article 3,3

1	Kapak / <i>Cover</i>	GGG 40,3
2	Gövde / <i>Body</i>	GGG 40,3
3	Kapsül / <i>Capsule</i>	AISI 304
4	Şamandıra / <i>Float</i>	AISI 304
5	Civata / <i>Bolt</i>	8,8
6	Kapsül Sidi / <i>Capsüle Seat</i>	AISI 304
7	Şamandıra Sidi / <i>Float Seat</i>	AISI 431
8	Kapak Contası / <i>Cover Gasket</i>	Graphite

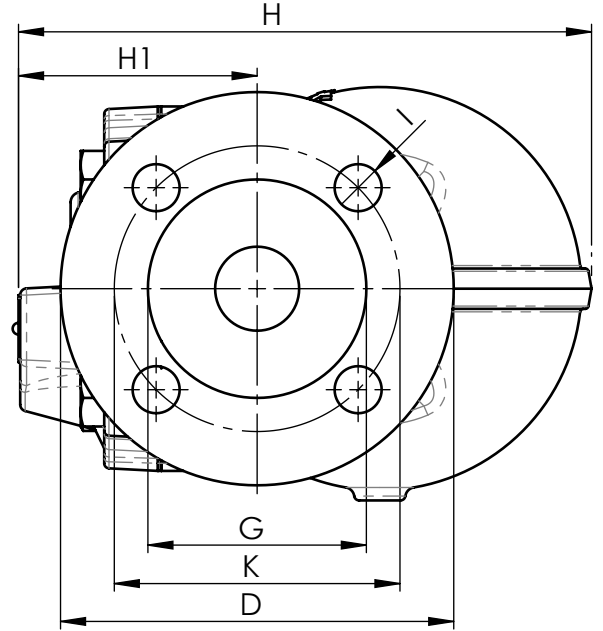
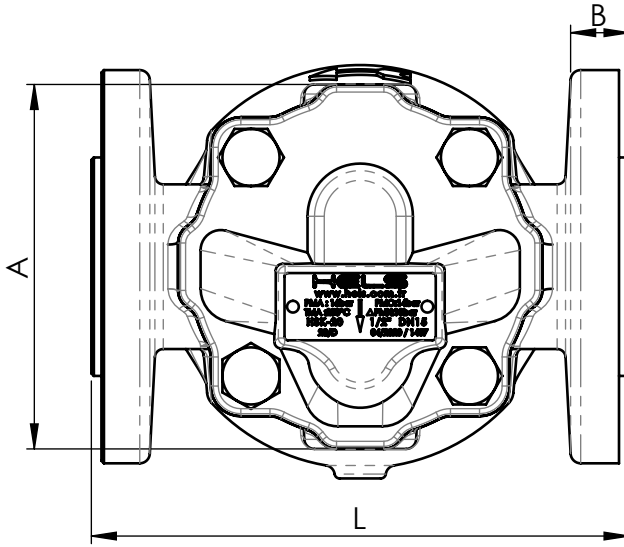


BOYUTLAR / DIMENSIONS

DIŞLI
SCREWED



FLANŞLI
FLANGED



ÖLÇÜ / SIZE	A	H	H1	L
1/2"	110	168	75	145
3/4"				
1"				

ÖLÇÜ / SIZE	A	H	H1	L	D	K	G	I	B
DN15	110	171	71	150	95	65	45	Ø14	14
DN20					105	75	58		16
DN25					160	85	65		18

TAHLİYE KAPASİTESİ / FLOW RATE CAPACITY (Kg / h)

Ölçü / Size	FARK BASINCI / DIFFERENTIAL PRESSURE (BAR)															
	0,1	0,3	0,5	0,7	1	1,5	2	3	4,5	6	7	8	9	10	12	14
1/2 -3/4 4,5 bar	105	180	210	250	280	320	380	425	500							
1/2-3/4 10 bar	55	87	110	135	160	180	200	240	290	320	340	370	390	400		
1/2-3/4 14 bar	38	60	75	88	102	120	145	180	200	220	230	250	270	280	290	310
1" 4,5 bar	300	450	550	605	700	780	890	1000	1220							
1" 10 bar	105	180	210	250	280	320	380	425	500	580	600	620	660	690		
1" 14 bar	55	87	110	135	160	180	200	240	290	320	340	370	390	400	440	490