

2/2-Wege-Mini-Kugelhahn, mit elektromotorischem Antrieb
Messinggehäuse; PN 0 bis 10 bar; DN 8 mm; G 1/8 bis G 3/8

Typ 0248

TECHNISCHE DATEN

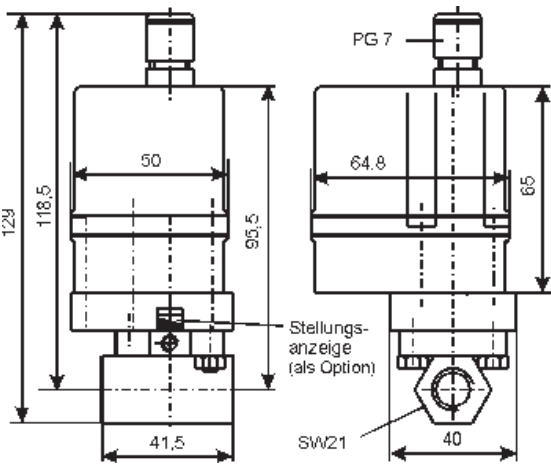
| | | | |
|---------------------------|---|--------------------------|--|
| Gehäusewerkstoff | Messing, verchromt | Betriebsspannung | 24 V DC |
| Kugelwerkstoff | Messing, hartverchromt | Spannungstoleranz | ±10% |
| Antriebswerkstoff | PBT | Leistungsaufnahme | 4 W |
| Dichtwerkstoff | PTFE/FPM | Nennstrom | 60 mA |
| Medien | gasförmige und flüssige Medien, die Gehäuse- und Dichtwerkstoff nicht angreifen | Blockierstrom | 175 mA |
| Medientemperatur | max. +80 °C | Anzugsdrehmoment | 1,2 Nm |
| Umgebungstemp. | 0 bis +50 °C | Nennbetriebsart | (kurzzeitig 1,5 Nm) Aussetzbetrieb AB 20% ED (Zykluszeit 10 min) |
| Viskosität | max. 40 mm²/s | Elektr. Anschluß | • PG 7 und Klemmen bei Endschaltern; • Gummikabeldurchführung und Lötösen bei Potentiometer |
| Leitungsanschlüsse | Muffe G 1/8 bis G 3/8 | empfohlenes Kabel | LIYY 6x0,25 |
| Verbindung | Flansch | Endschalter | 2 Öffner |
| | zwischen Antrieb und Kugelhahn | Potentiometer | 4,7 kΩ Standard 1 kΩ auf Anfrage |
| | | Schutzart | IP 54 IP 65 auf Anfrage |
| | | Stellwinkel | 90° |
| | | Stellzeit für 90° | 7 sec |
| | | Einbaulage | beliebig, vorzugsweise Antrieb nach oben |

Durchfluß: Kv-Wert Wasser [m³/h]
Messung bei +20 °C, 1 bar Druck am Ventileingang und freiem Auslauf

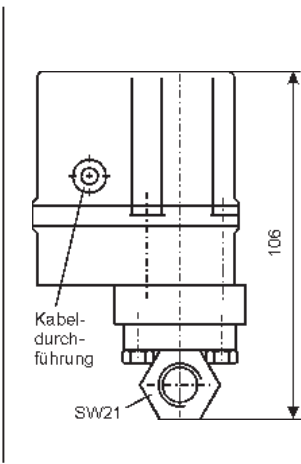
Druckangaben [bar]
Überdruck zum Atmosphärendruck

| Nennweite [mm] | Leitungsanschluß [Zoll] | Kv-Wert Wasser [m³/h] | Druckbereich [bar] | Antriebsdrehmoment [Nm] | Masse [g] |
|----------------|-------------------------|-----------------------|--------------------|--------------------------|-----------|
| 8 | G 1/8 | 4,5 | 0 - 10 | 1,2 (kurzzeitig bis 1,5) | 135 |
| 8 | G 1/4 | 5,6 | 0 - 10 | 1,2 (kurzzeitig bis 1,5) | 118 |
| 8 | G 3/8 | 5,6 | 0 - 10 | 1,2 (kurzzeitig bis 1,5) | 104 |

ABMESSUNGEN [mm]



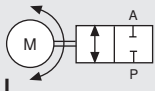
Typ 0248 mit Endschaltern und PG 7-Verschraubung, Schraubklemmen unter dem Deckel



Typ 0248 mit Potentiometer und Gummikabeldurchführung, Lötösen unter dem Deckel



Typ 0248 mit Potentiometer



WIRKUNGSWEISE

Der 2/2-Wege-Kugelhahn mit elektromotorischem Drehantrieb, Durchflußrichtung beliebig, bei Stromausfall verharrend

BESCHREIBUNG

Der komplette Kugelhahn vom Typ 0248 besteht aus einem elektromotorischen Drehantrieb und einem 2/2-Wege-Mini-Kugelhahn. Die Verbindung zwischen Antrieb und Kugelhahn erfolgt über eine mechanische Schnittstelle (Flansch-Verbindung). Der elektromotorische Drehantrieb bewegt den Kugelhahn um 90° und öffnet oder verschließt den Leitungsquerschnitt. Der Kugelhahn Typ 0248 ist kompakt gebaut. Er kann für vielfältige Einsatzfälle bei relativ kleinen Durchflüssen genutzt werden; so z. B. als Stellglied für Heiz- oder Kühlwasserkreisläufe in Nutz- und Schwimffahrzeugen sowie im Werkzeugmaschinenbau. Typ 0248 kann optional mit Stellungsanzeige geliefert werden.



Typ 0248 mit Endschalter

BESTELL-TABELLE KUGELHAHN TYP 0248 (Weitere Ausführungen auf Anfrage)

Gehäusewerkstoff Messing verchromt, PTFE-Dichtung, Potentiometer 4,7 kΩ (1kΩ auf Anfrage)

| Nennweite [mm] | Leistungsanschluß [Zoll] | Kv-Wert Wasser [m³/h] | Druckbereich [bar] | Ausführung | Elektr. Anschluß | Bestell-Nr. |
|-------------------|-----------------------------|--------------------------|-----------------------|-------------------|------------------|-------------|
| 8 | G 1/8 | 4,5 | 0 - 10 | mit Endschaltern | Kabelklemmen | 194 587 |
| | | | | mit Potentiometer | Lötösen | 194 588 |
| 8 | G 1/4 | 5,6 | 0 - 10 | mit Endschaltern | Kabelklemmen | 194 589 |
| | | | | mit Potentiometer | Lötösen | 194 590 |
| 8 | G 3/8 | 5,6 | 0 - 10 | mit Endschaltern | Kabelklemmen | 194 591 |
| | | | | mit Potentiometer | Lötösen | 194 592 |

DTS 1000010750 DE Version: B Status: RL (released | freigegeben | validé) printed: 09.01.2025